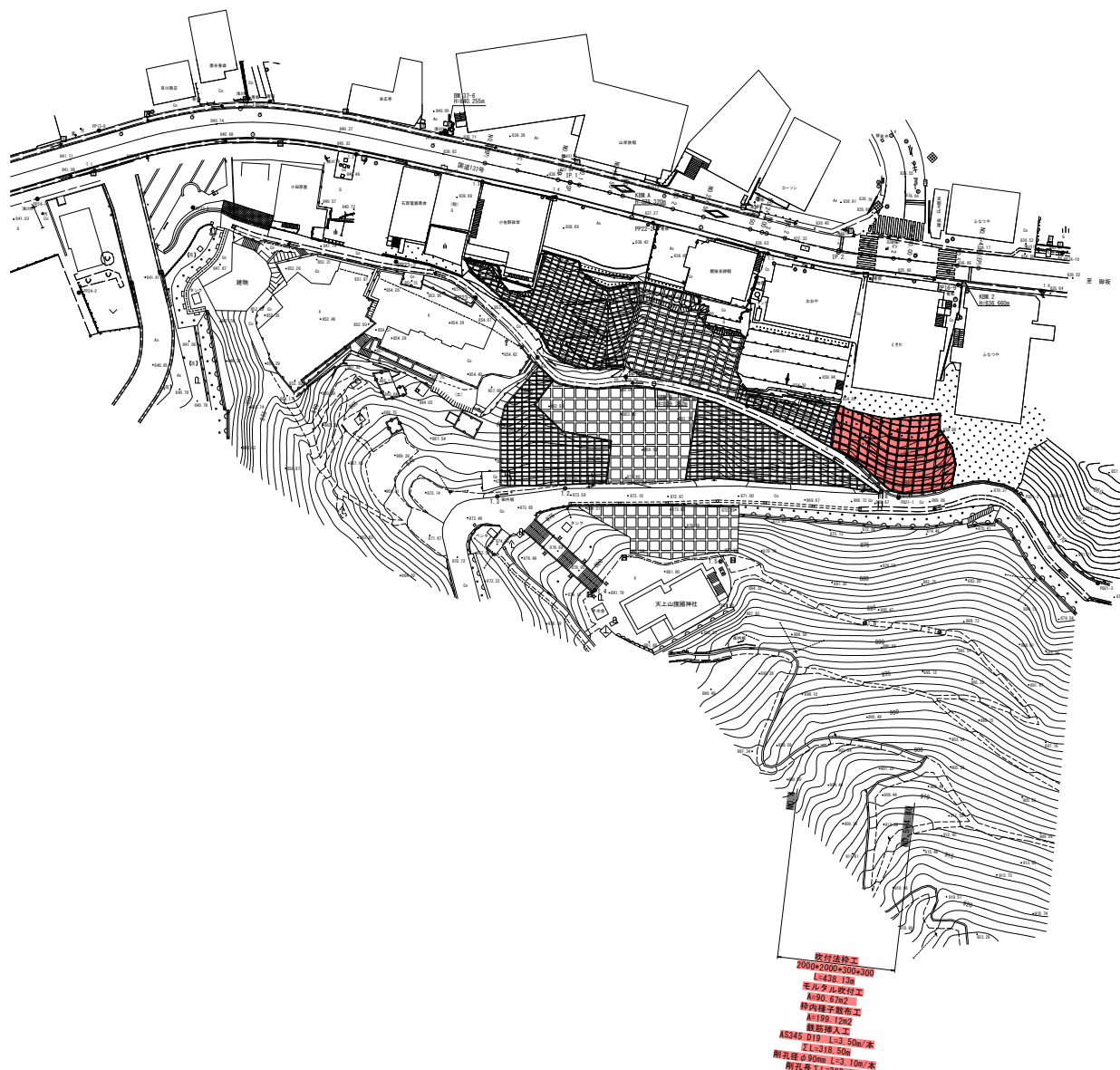




平面図 S=1:500

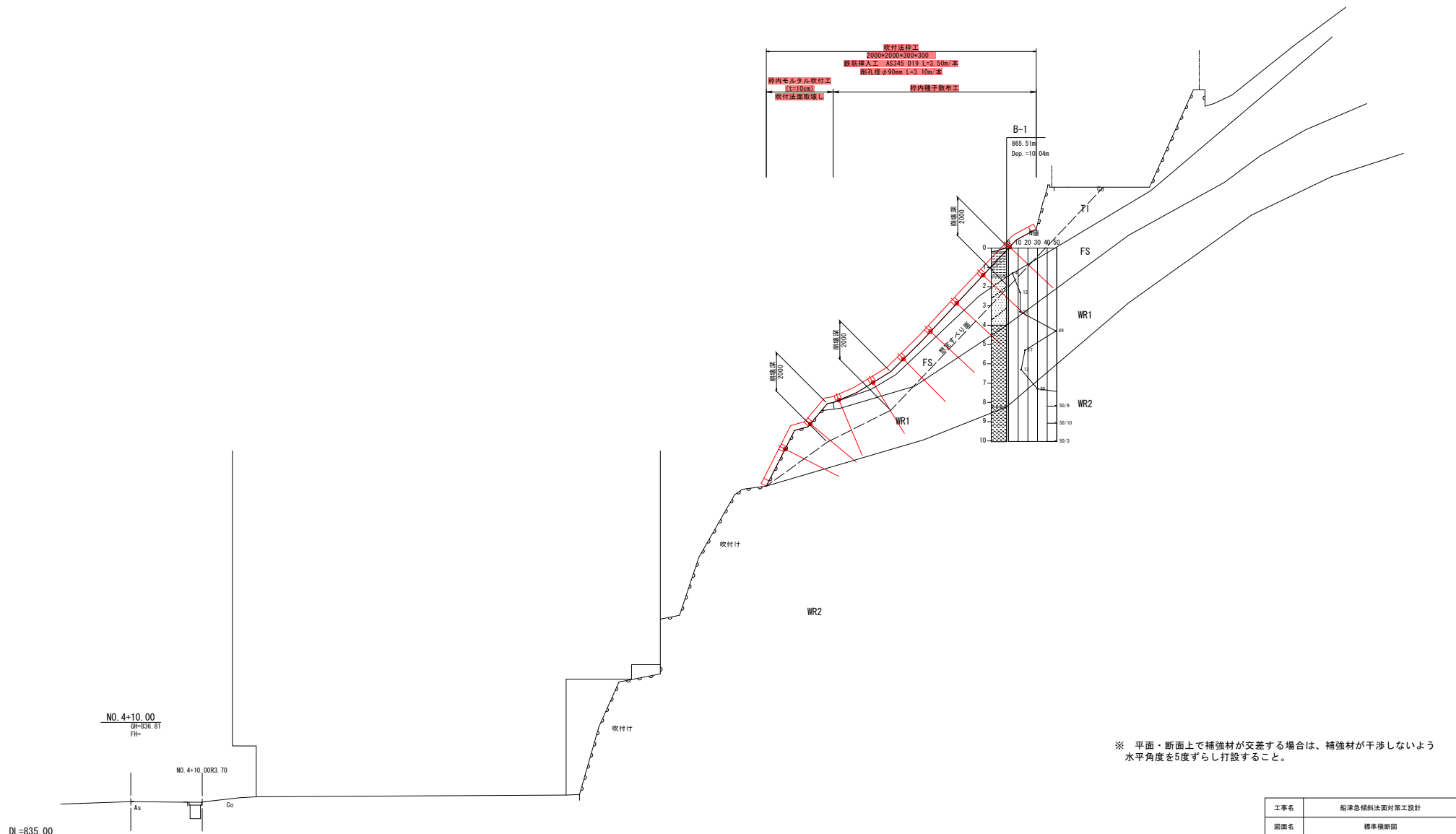
南都留郡富士河口湖町船津地内



実施

工事名	船津急傾斜面対策工設計		
図面名	平面図		
作成年月日	令和 6年 3月		
縮尺	1:500	図面番号	1/11
会社名	株式会社 秀雄コンサルタント		
事業者名	富士河口湖町		

標準横断面図 S=1:100

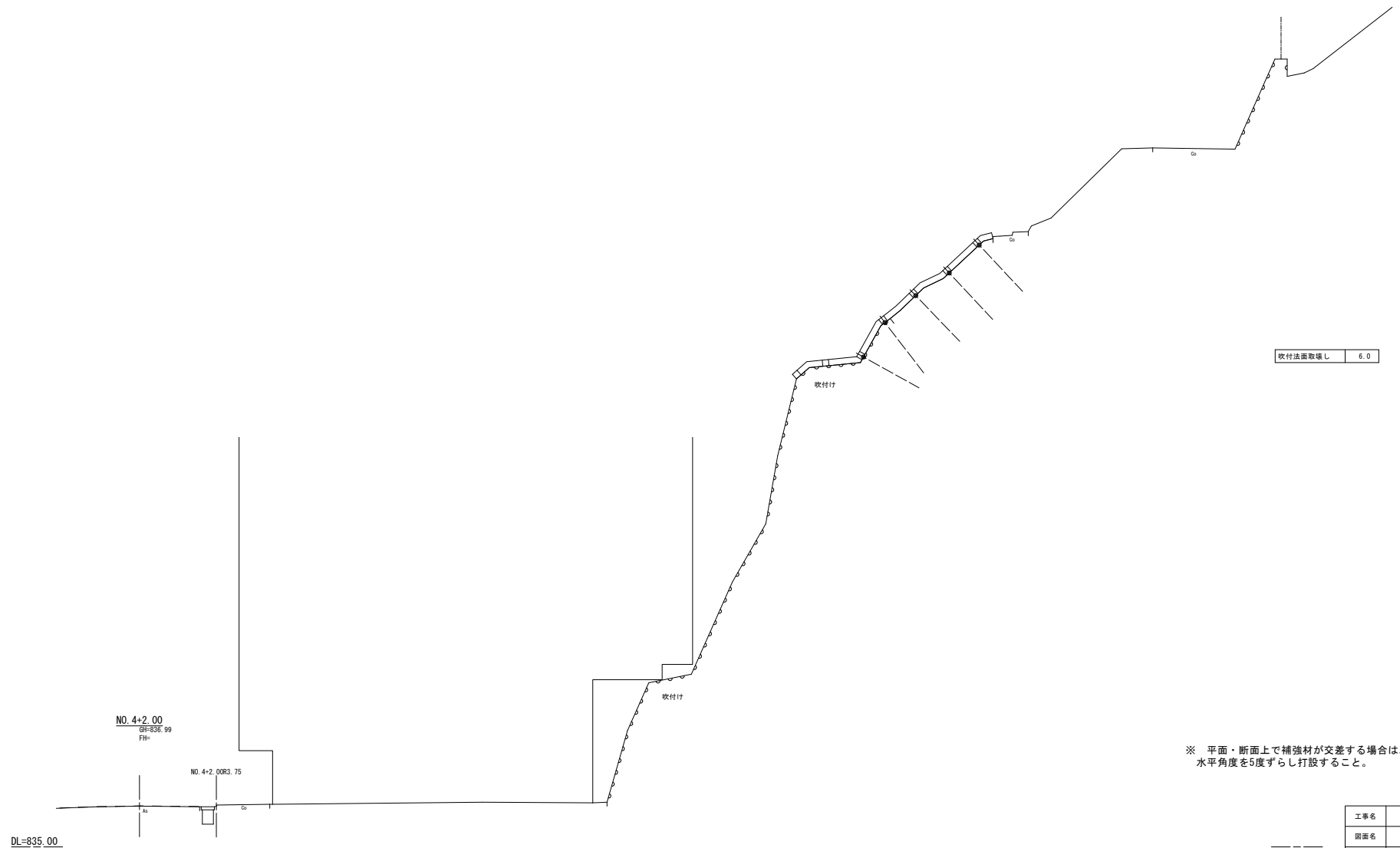


※ 平面・断面上で補強材が交差する場合は、補強材が干渉しないよう
水平角度を5度ずらし打設すること。

実施

工事名	船津急傾斜法面対策工設計		
図面名	標準横断面図		
作成年月日	令和 6年 3月		
縮尺	1:100	図面番号	2/11
会社名	株式会社 秀建コンサルタント		
事業者名	富士河口湖町		

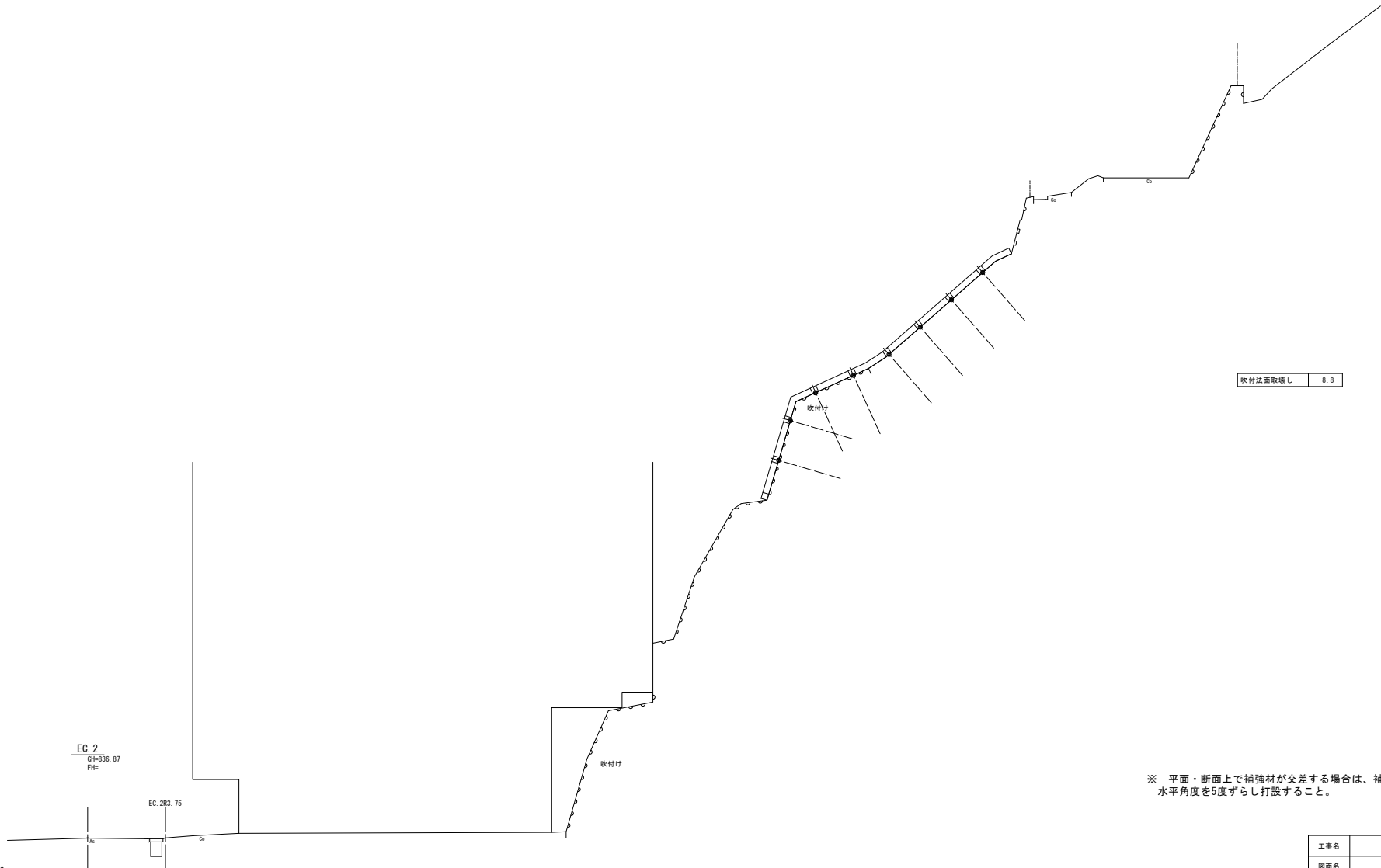
横断面 S=1:100



※ 平面・断面上で補強材が交差する場合は、補強材が干渉しないよう水平角度を5度ずらし打設すること。

参考図

工事名	船津急傾斜法面対策工設計		
図面名	横断面		
年月日	令和 6年 3月		
縮尺	1:100	図面番号	3/11
会社名	株式会社 秀建コンサルタント		
事業所名	富士河口湖町		



吹付法面取壊し 8.8

※ 平面・断面上で補強材が交差する場合は、補強材が干渉しないよう水平角度を5度ずらし打設すること。

工事名	船津急傾斜法面対策工設計		
図面名	横断面		
年月日	令和 6年 3月		
縮尺	1:100	図面番号	4/11
会社名	株式会社 秀建コンサルタント		
事業所名	富士河口湖町		

参考図

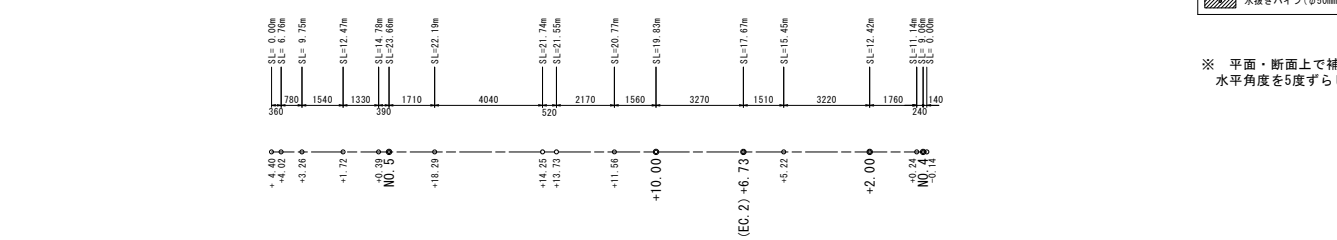
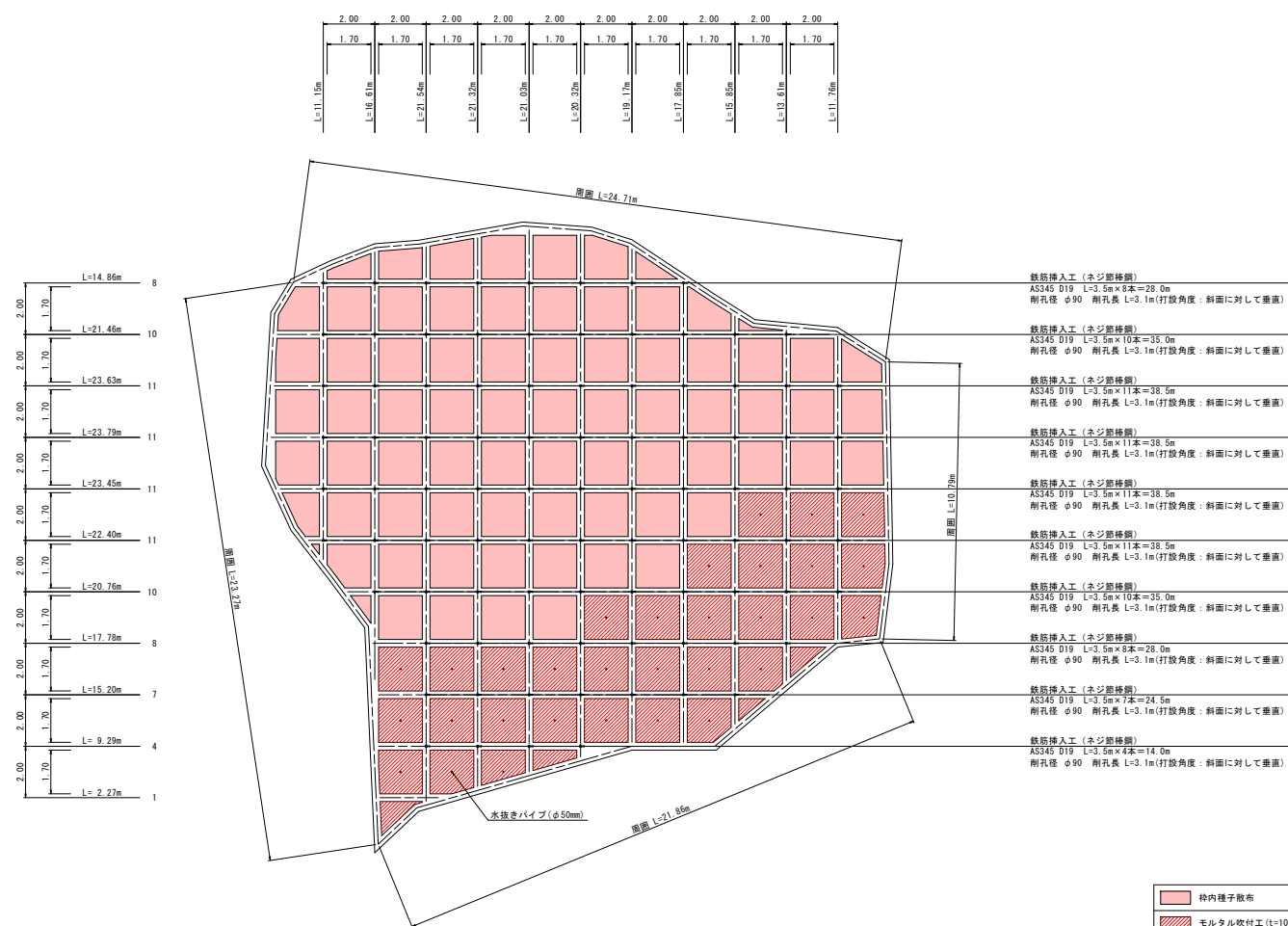


※ 平面・断面上で補強材が交差する場合は、補強材が干渉しないよう水平角度を5度ずらし打設すること。

工事名	船津急傾斜法面対策工設計		
図面名	横断面		
年月日	令和 6年 3月		
縮尺	1:100	図面番号	6/11
会社名	株式会社 秀建コンサルタント		
事業所名	富士河口湖町		

参考図

吹付法砕工 展開図 S=1:100
(2000×2000×300×300)
鉄筋挿入工 (AS345 D19)



枠内種子散布	A=199.12m2 (CAD求積)
モルタル吹付工 (t=10cm)	A= 90.67m2 (CAD求積)
水抜きパイプ (φ50mm)	n= 31箇所

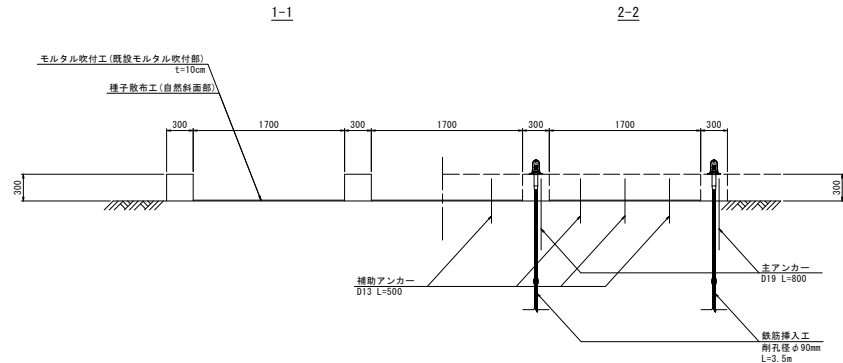
※ 平面・断面上で補強材が交差する場合は、補強材が干渉しないよう水平角度を5度ずらし打設すること。

参考図

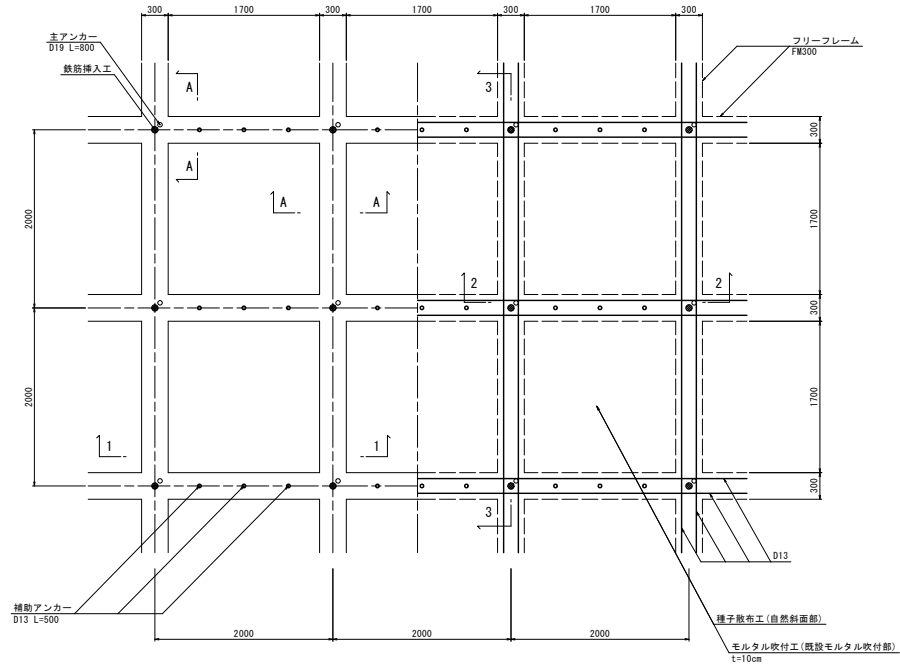
工事名	船津急傾斜法面対策工設計
図面名	吹付法砕工 展開図
作成年月日	令和 6年 3月
縮尺	1:100 図面番号 7/11
会社名	株式会社 秀建コンサルタント
事業所名	富士河口湖町

現場吹付法枠工構造図
FM300タイプ 2000×2000

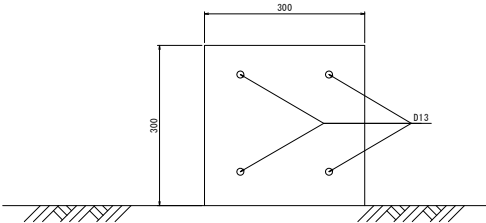
断面図 S=1:30



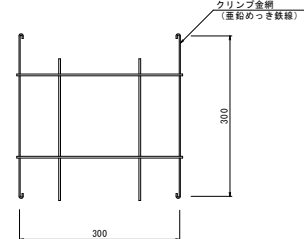
展開図 S=1:30



A-A断面 S=1:5

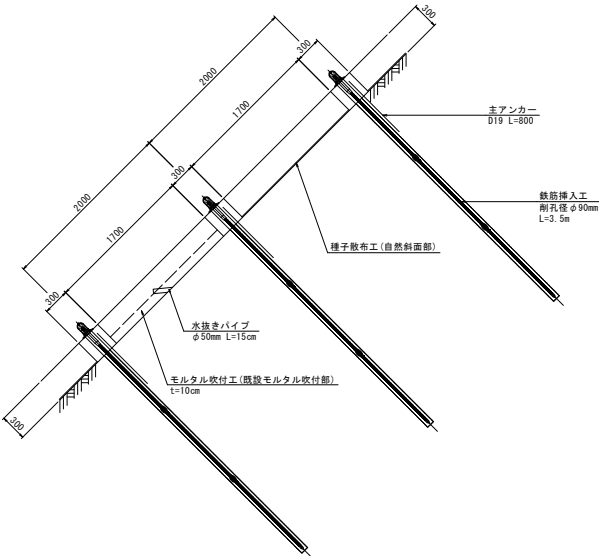


フリーフレーム標準図 S=1:5
(FM300タイプ)



標準横断面図 S=1:30

3-3

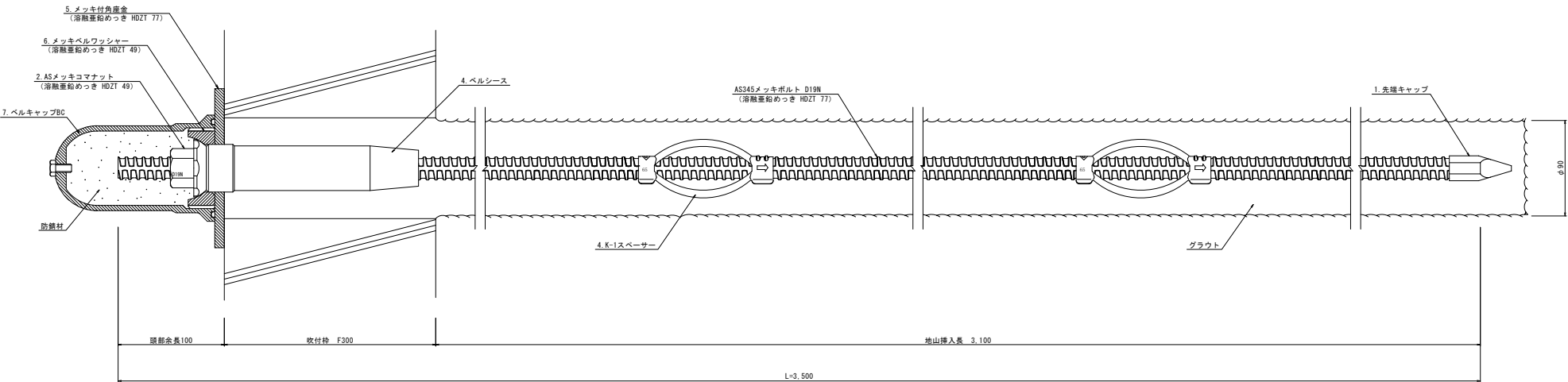


実施

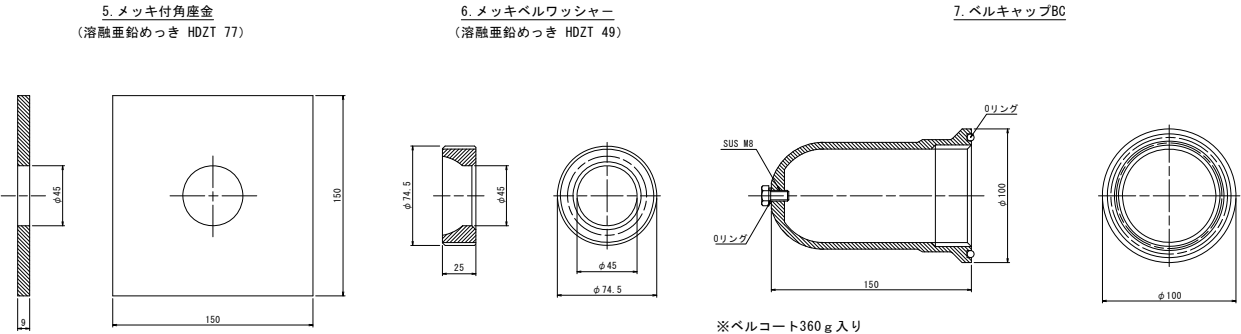
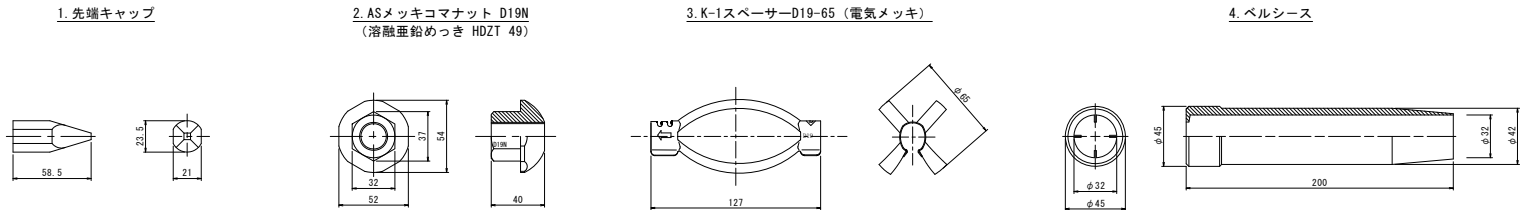
- ※ 平面・断面上で補強材が交差する場合は、補強材が干渉しないよう水平角度を5度ずらし打設すること。
- ※ 施工前に、自然公園法に基づき吹付法枠工のモルタルの明度について協議すること。
- ※ 種子散布工について、自然公園法に基づく法面緑化指針により、外来種の使用は絶対に避けるものとする。
在来植物を必ず使用すること。(ヨモギ、イタドリ、ススキ等)

工事名	船津急傾斜面対策工設計		
図面名	現場吹付法枠工構造図		
作成年月日	令和 6年 3月		
縮尺	図 示	図面番号	8/11
会社名	株式会社 秀隆コンサルタント		
事業者名	富士河口湖町		

AS345メッキボルト（D19N）標準施工図 S=1:2



AS345メッキボルト（D19N）部品 S=1:2



数量表 (1箇所当り)				
種 別	仕 様	単位	数量	備 考
AS345メッキボルト	D19	m	3.5	溶融亜鉛めっき HDZT 77
先端キャップ	D19	個	1	
ASメッキコマナット	D19N	個	1	溶融亜鉛めっき HDZT 49
K-1スベーサー	D19-65	個	2	電気めっき 最大ピッチ2.5mで最低2箇所
ペルシース	φ45×200	個	1	
メッキ付角座金	150×150×9 (φ45)	枚	1	溶融亜鉛めっき HDZT 77
メッキペルワッシャー	φ74.5×25	個	1	溶融亜鉛めっき HDZT 49
ペルキャップBC	φ100×150	個	1	ペルコート360 g 入り

参考図

※ 平面・断面上で補強材が交差する場合は、補強材が干渉しないよう水平角度を5度ずらし打設すること。

工事名	船津急傾斜法面対策工設計		
図面名	AS345メッキボルト（D19N）構造図		
作成年月日	令和 6年 3月		
縮尺	図 示	図面番号	9/11
会社名	株式会社 秀建コンサルタント		
事業名	富士河口湖町		

仮設計画平面図（参考） S=1:250

南都留郡富士河口湖町船津地内

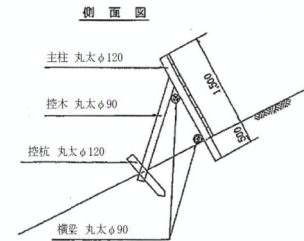
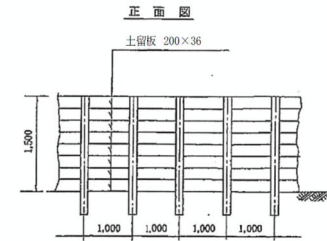
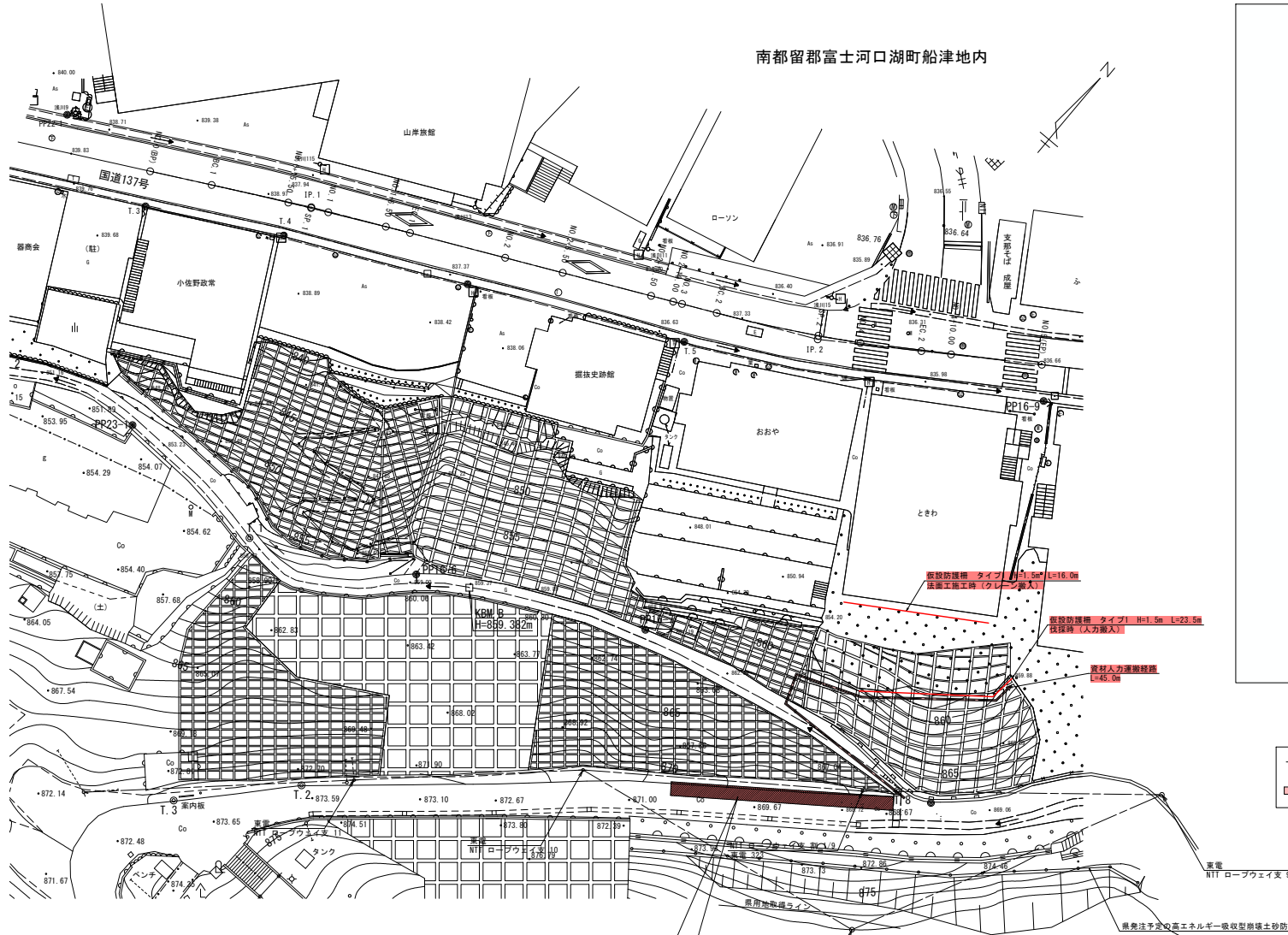
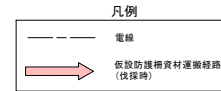


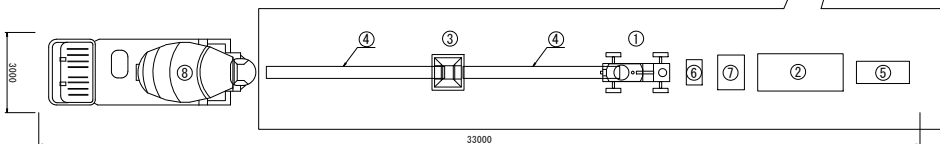
図1-1 工事中仮設防護柵標準図（タイプ①）

参考図-4



- ※ 仮設防護柵は、法面整形時の少量の土砂に対する対策であるため、強度等は特に考慮しないものとする。
仮設時の仮設防護柵の資材運搬については、図面に示す経路で人力運搬とする。
- ※ 仮設後の切り株については、法面による土砂の崩壊に注意すること。
法施工の丁場時に接地の準備を判断し、避けることができる場合は無理に接地を行わないこととする。
接地により地形が変わっても法施工及びロックボルトの構造は変えないこととし、変わった地形なりに施工することとする。
- ※ 仮設時は電線等、樹木方向の影響に注意すること。
仮設及びクレーン作業時、電線が支障となる場合は移動等の検討を行うこと。
NTT ロープウェイ支 割 1/9については、移設が必要だが、移設位置に集の構造物を施工予定であるため、電柱の移設位置については、集と協議すること。
（集の構造物を先に施工できない場合、集の施工時に再び支障となる可能性が考えられるため）
ただし、仮移設（施工後に戻す）ができるのであれば、施工の順序・移設位置は問題ないと考えられる。
- ※ 施工前に、自然公園法に基づき吹付法施工のモルタルの明度について協議すること。

モルタル吹付エプラント図 S=1:100
モルタル吹付エプラント配置参考図



主要機械一覧表

No.	機械名	仕様・規格	寸法 L×W×H	重量	電力	台数
①	吹付機	BLG-800" AEL	2.59×2.5×1.5	2.9t	11.0kw	1
②	コンプレッサー	11m3/min	3.2×1.4×1.75	2.07t		1
③	累計計量器	300kg累計式	1.2×1.335×2.15	0.18t		1
④	ベルトコンベア	7m	7.0×0.457×0.36	0.28t	1.0kw	2
⑤	発電機	35KVA	2.0×0.88×1.25	1.18t		1
⑥	揚水ポンプ	1"			2.5kw	1
⑦	水タンク	1m3	1.3×1.1×1.015			1
⑧	ミキサー車					1

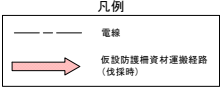
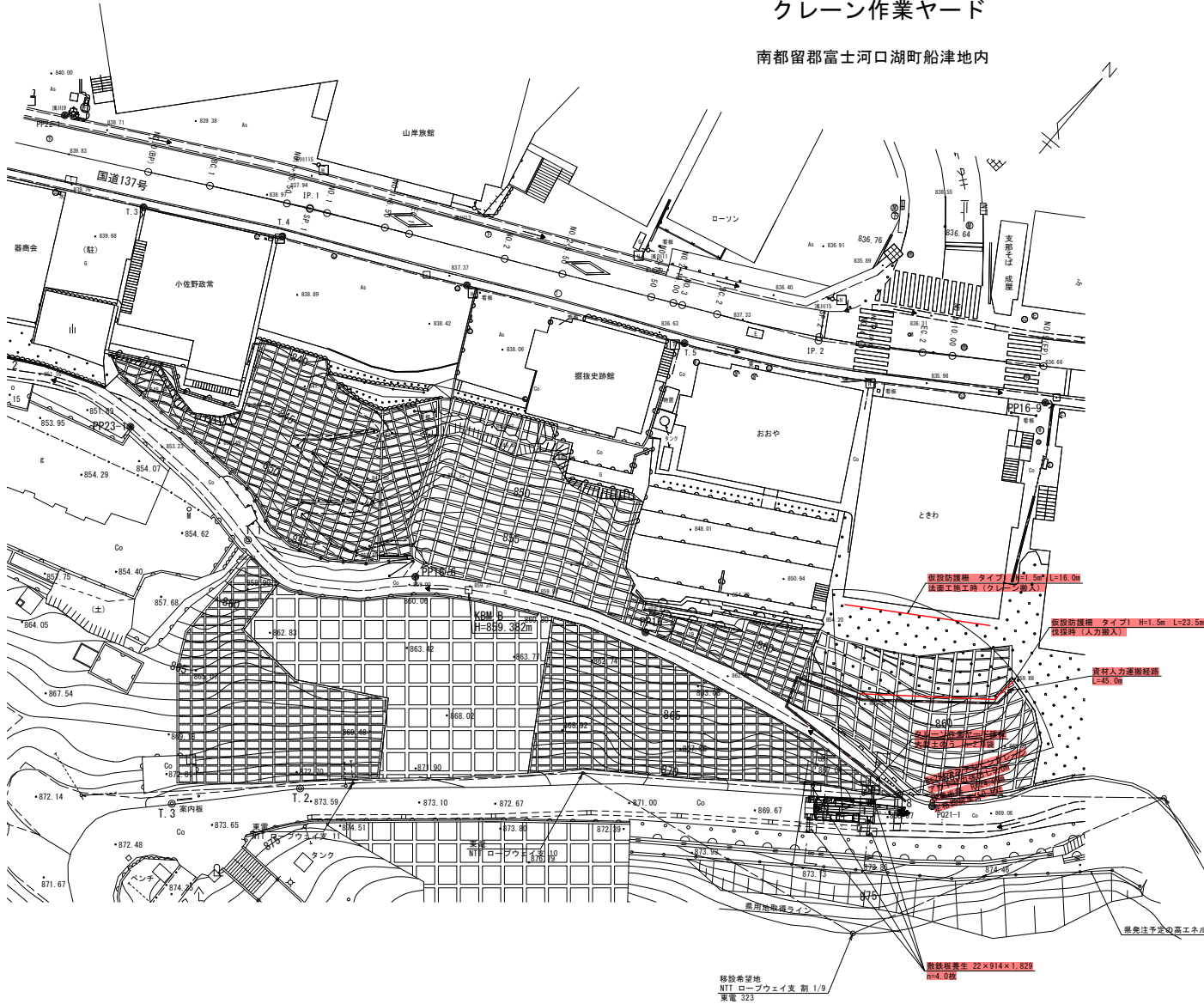
参考図

工事名	船津急傾斜法面対策工設計		
図面名	仮設計画平面図（参考）		
作成年月日	令和 6年 3月		
縮尺	図 示	図面番号	10-1/11
会社名	株式会社 秀隆コンサルタント		
事業所名	富士河口湖町		

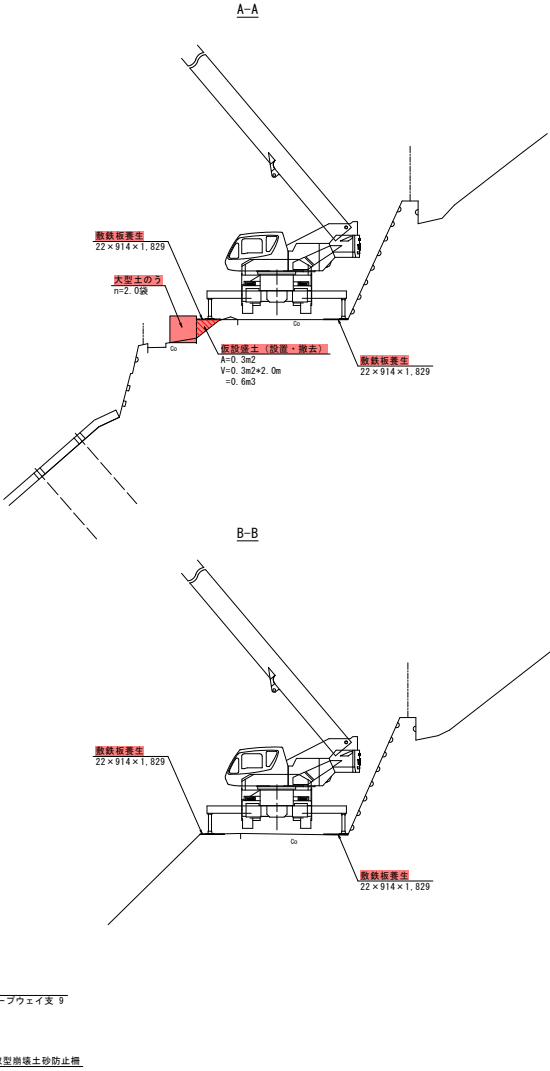
仮設計画平面図（参考） S=1:250

クレーン作業ヤード

南都留郡富士河口湖町船津地内



クレーン作業ヤード断面図（参考） S=1:100



※ 仮設防護柵は、法面整形時の少量の土砂に対する対策であるため、強度等は特に考慮しないものとする。
仮設時の仮設防護柵の資材運搬については、図面に示す経路で人力運搬とする。

※ 仮設後の切り株については、抜根による土砂の崩壊に注意すること。
法砂工の丁張時に抜根の有無を判断し、避けることができる場合は無理に抜根を行わないこととする。
抜根により地形が変わっても法砂工及びロックボルトの構造は変えないこととし、変わった地形なりに施工することとする。

※ 仮設時は電線等、側木方向の影響に注意すること。
仮設及びクレーン作業時、電線が支障となる場合は移設等の検討を行うこと。
NTT ロープウェイ支 割 1/9については、移設が必要だが、移設位置に県の構造物を施工予定であるため、電線の移設位置については、県と協議すること。
（県の構造物を先に施工できない場合、県の施工時に再び支障となる可能性が考えられるため）
ただし、仮移設（施工後元に戻す）ができるのであれば、施工の順序・移設位置は問題ないと考えられる。

※ 施工前に、自然公園法に基づき牧付法砂工のモルタルの明度について協議すること。

参考図

工事名	船津急傾斜法面対策工設計		
図面名	仮設計画平面図（参考）クレーン作業ヤード		
作成年月日	令和 6年 3月		
縮尺	図 示	図面番号	10-2/11
会社名	株式会社 秀隆コンサルタント		
事業所名	富士河口湖町		